



## Сильфонные клапаны серии BLSV

### Технические характеристики

#### По вопросам продаж и поддержки обращайтесь:

Архангельск +7 (8182) 45-71-35  
Астана +7 (7172) 69-68-15  
Астрахань +7 (8512) 99-46-80  
Барнаул +7 (3852) 37-96-76  
Белгород +7 (4722) 20-58-80  
Брянск +7 (4832) 32-17-25  
Владивосток +7 (4232) 49-26-85  
Владимир +7 (4922) 49-51-33  
Волгоград +7 (8442) 45-94-42  
Воронеж +7 (4732) 12-26-70  
Екатеринбург +7 (343) 302-14-75  
Иваново +7 (4932) 70-02-95  
Ижевск +7 (3412) 20-90-75  
Иркутск +7 (3952) 56-24-09  
Йошкар-Ола +7 (8362) 38-66-61  
Казань +7 (843) 207-19-05

Калининград +7 (4012) 72-21-36  
Калуга +7 (4842) 33-35-03  
Кемерово +7 (3842) 21-56-70  
Киров +7 (8332) 20-58-70  
Краснодар +7 (861) 238-86-59  
Красноярск +7 (391) 989-82-67  
Курск +7 (4712) 23-80-45  
Липецк +7 (4742) 20-01-75  
Магнитогорск +7 (3519) 51-02-81  
Москва +7 (499) 404-24-72  
Мурманск +7 (8152) 65-52-70  
Наб.Челны +7 (8552) 91-01-32  
Ниж.Новгород +7 (831) 200-34-65  
Нижневартовск +7 (3466) 48-22-23  
Нижнекамск +7 (8555) 24-47-85

Новороссийск +7 (8617) 30-82-64  
Новосибирск +7 (383) 235-95-48  
Омск +7 (381) 299-16-70  
Орел +7 (4862) 22-23-86  
Оренбург +7 (3532) 48-64-35  
Пенза +7 (8412) 23-52-98  
Первоуральск +7 (3439) 26-01-18  
Пермь +7 (342) 233-81-65  
Ростов-на-Дону +7 (863) 309-14-65  
Рязань +7 (4912) 77-61-95  
Самара +7 (846) 219-28-25  
Санкт-Петербург +7 (812) 660-57-09  
Саранск +7 (8342) 22-95-16  
Саратов +7 (845) 239-86-35  
Смоленск +7 (4812) 51-55-32

Сочи +7 (862) 279-22-65  
Ставрополь +7 (8652) 57-76-63  
Сургут +7 (3462) 77-96-35  
Сызрань +7 (8464) 33-50-64  
Сыктывкар +7 (8212) 28-83-02  
Тверь +7 (4822) 39-50-56  
Томск +7 (3822) 48-95-05  
Тула +7 (4872) 44-05-30  
Тюмень +7 (3452) 56-94-75  
Ульяновск +7 (8422) 42-51-95  
Уфа +7 (347) 258-82-65  
Хабаровск +7 (421) 292-95-69  
Чебоксары +7 (8352) 28-50-89  
Челябинск +7 (351) 277-89-65  
Череповец +7 (8202) 49-07-18  
Ярославль +7 (4852) 67-02-35

сайт: [hylok.pro-solution.ru](http://hylok.pro-solution.ru) | эл. почта: [hky@pro-solution.ru](mailto:hky@pro-solution.ru)  
телефон: 8 800 511 88 70

Сильфонные клапаны серии BLSV

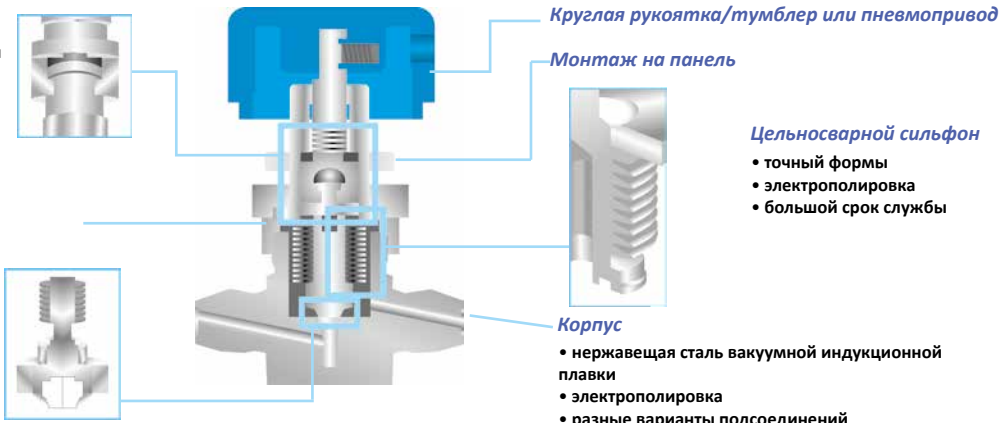
Свойства

- Нижние и верхние наконечники*
- Шаровая опора между верхней и нижней частью штока
  - Плавный ход рукоятки

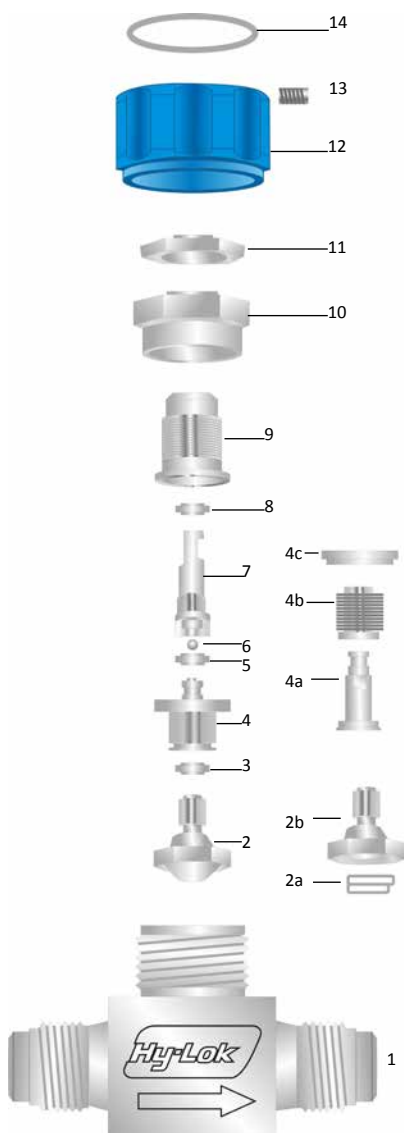
Крышка с корпусом уплотняются без прокладки

*Наконечник иглы*

- отличная химическая стойкость
- не вращающийся наконечник иглы
- Высокий ресурс работы
- стойкий материал наконечника



Материалы конструкций



№	Описание	Спецификация материала/ASTM
1	Корпус	Нержавеющая сталь 316L/A479
2	Сборный наконечник иглы	
2a	Наконечник иглы	PCTFE
2b	Адаптер	Нержавеющая сталь 316/A479
3	Прокладка	PCTFE
4	Сборный сильфон	
4a	Нижняя часть штока	Нержавеющая сталь 316L/A479
4b	Сильфон	Нержавеющая сталь 321/A269
4c	Приварное кольцо	Нержавеющая сталь 316L/A479
5	Направляющая иглы	Нержавеющая сталь 316L/A479
6	Шарик	Нержавеющая сталь S316
7	Верхняя часть штока	Нержавеющая сталь 316L/A479
8	Уплотнительное кольцо O-Ring	Витон
9	Крышка корпуса	Нержавеющая сталь 316L/A479
10	Гайка крышки	Нержавеющая сталь 316L/A479
11	Блокирующая гайка	Нержавеющая сталь 316L/A479
12	Рукоятка	Алюминий
13	Фиксатор рукоятки	Нержавеющая сталь 304
14	Крышка рукоятки	Нейлон

Спецификация

Серия	Ду, мм	Коэффициент расхода Cv*	Рабочее давление, бар	Диапазон температур
BLSV1	4.0	0.3	Круглая рукоятка: 34.4 бар Тумблер: 8.6 бар	-28°C...+93°C
BLSV2	7.0	0.65	Нормально открытый: 27.5 бар Нормально закрытый: 8.6 бар Открытый и закрытый: 27.5 бар	

Шероховатость внутренней поверхности

Класс	Обозначение	Шероховатость (Ra)	Стандарт упаковки Класс 10
B.A.	B	0.25 μ (10 μ in)	Двойная
High	H	0.13 μ (5 μ in)	Двойная

Очистка и тестирование

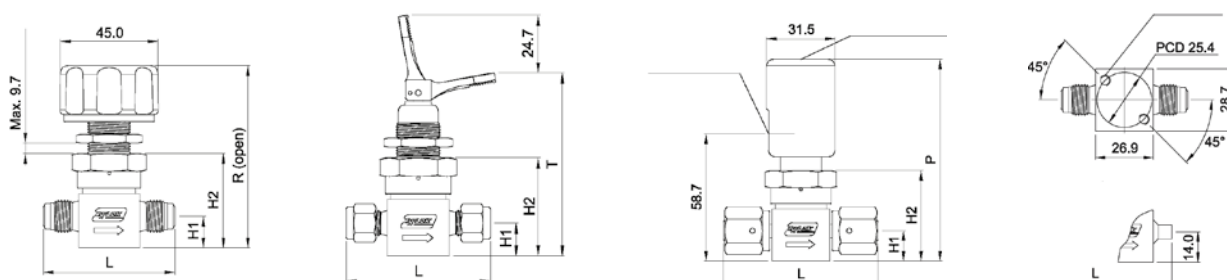
Пассивация в азоте. Ультразвуковая финальная очистка.  
Натекание по Гелию не более 4x10<sup>-9</sup> см<sup>3</sup>/сек

## Сборка и упаковка

Сборка и упаковка осуществляется в чистом помещении по классу 10. Клапаны упаковываются в антистатическую полиэтиленовую упаковку, заполненную чистым азотом

## Размеры

Все размеры указаны в миллиметрах кроме столбца O.D. Габаритные размеры клапана с фитингами Hy-Lok указаны для закрученных гаек.



Тип подсоединения	Кодировка	Ду	Размер подсоединения	L	H1	H2	R	T	P
ZCR с наружной резьбой	BLSV1VM-4	4.0	1/4"	58.5	14.0	41.8	83.4	80.3	88.6
	BLSV2VM-8	7.0	1/2"	65.0	16.0	45.8	87.4	84.3	92.6
Трубные фитинги Hy-Lok	BLSV1H-4	4.0	1/4"	62.5	14.0	41.8	83.4	80.3	88.6
	BLSV1H-6	4.0	3/8"	65.5	14.0	41.8	83.4	80.3	88.6
	BLSV2H-6	7.0	3/8"	65.5	14.0	41.8	83.4	80.3	88.6
	BLSV2H-8	7.0	1/2"	71.1	14.0	41.8	83.4	80.3	88.6
ZCR с внутренней резьбой	BLSV1VF-4	4.0	1/4"	70.1	11.4	41.8	83.4	80.3	88.6
	BLSV2VF-8	7.0	1/2"	80.0	16.0	45.8	87.4	84.3	92.6
Приварные патрубки	BLSV1BW-4	4.0	1/4"	44.2	11.4	41.8	83.4	80.3	88.6
	BLSV1BW-6	4.0	3/8"	44.2	11.4	41.8	83.4	80.3	88.6
	BLSV2BW-6	7.0	3/8"	44.2	14.0	41.8	83.4	80.3	88.6
	BLSV2BW-8	7.0	1/2"	44.2	14.0	41.8	83.4	80.3	88.6

## Запасные части

### Набор с запасной иглой



• Кодировка для заказа

Кодировка	Ду	Материал наконечника иглы
BLSV1STA-PCTFE	4.0 мм	PCTFE
BLSV2STA-PCTFE	7.0 мм	PCTFE

### Набор с пневмоприводом

• Кодировка для заказа

Кодировка	Серия	Описание
BLSV1-PO	BLSV1, BLSV2	нормально открытый
BLSV1-PC	BLSV1, BLSV2	нормально закрытый
BLSV1-PD	BLSV1, BLSV2	открытый/закрытый

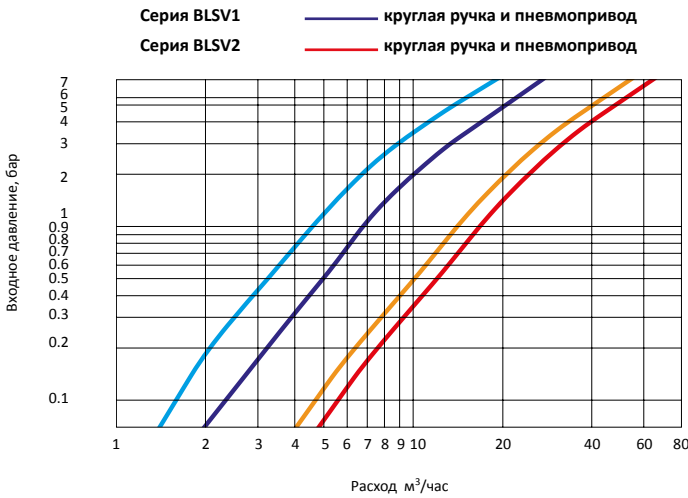
### Набор с запасным сильфоном



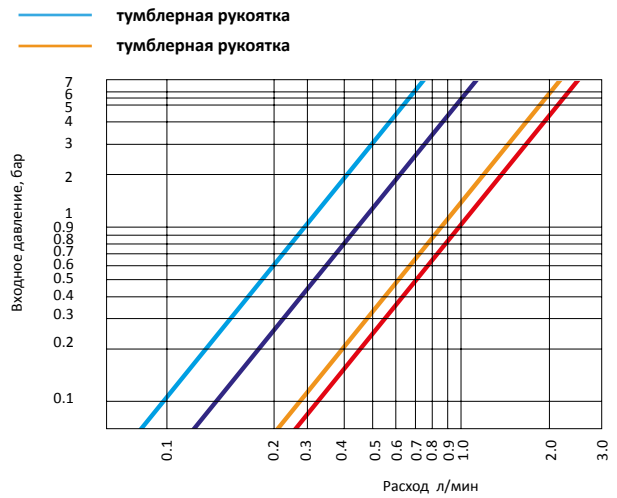
• Сильфон сварен с кольцом и нижней иглой.  
• Кодировка: BLSV-BELS подходит для всех серий

Поток при 20°C

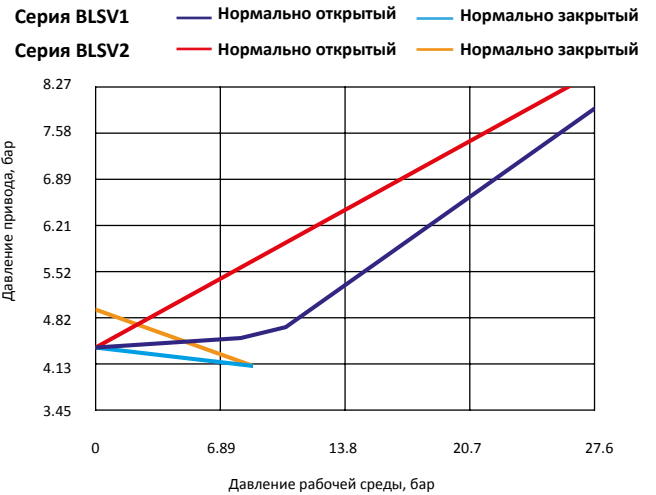
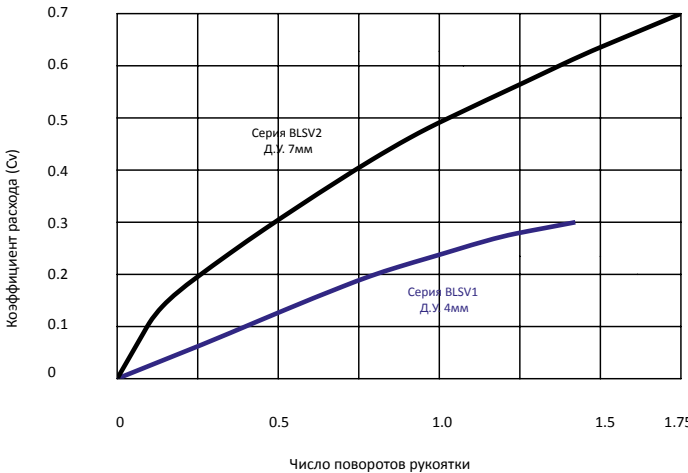
Воздушный и водяной потоки



Зависимость коэффициента расхода от количества оборотов рукоятки



Зависимость необходимого давления управляющего сигнала от давления рабочей среды



Информация для заказа

**BLSV1**    **VM**    **S**    **4**    **R**    **H**    **SM6L**

**Тип подсоединения**  
VM: ZCR с наружной резьбой  
BW: приварные патрубки  
H: Трубные фитинги Hy-Lok  
VF: ZCR с внутренней резьбой

**размер**  
4: 1/4"  
6: 3/8"  
8: 1/2"

**шероховатость внутренних поверхностей**  
класс «В.А.»: (по умолчанию)  
H: класс «High»

**материал корпуса**  
SM6L: сталь 316L двойной вакуумной плавки

**Серия**  
BLSV•1: Ду 4мм  
BLSV•2: Ду 7мм

**наконечник иглы**  
- : PCTFE  
S: Нержавеющая сталь 316

**тип привода**  
R: круглая рукоятка  
T: тумблерная рукоятка  
PO: пневмопривод(нормально открытый)  
PC: пневмопривод(нормально закрытый)  
PD: пневмопривод(открытый и закрытый)

Соблюдайте правила установки

Ответственность за правильность выбора клапана, материалов и конфигураций лежит на заказчике. Для надежности необходимо учитывать всю систему при расчете параметров клапана.

### По вопросам продаж и поддержки обращайтесь:

Архангельск +7 (8182) 45-71-35	Калининград +7 (4012) 72-21-36	Новороссийск +7 (8617) 30-82-64	Сочи +7 (862) 279-22-65
Астана +7 (7172) 69-68-15	Калуга +7 (4842) 33-35-03	Новосибирск +7 (383) 235-95-48	Ставрополь +7 (8652) 57-76-63
Астрахань +7 (8512) 99-46-80	Кемерово +7 (3842) 21-56-70	Омск +7 (381) 299-16-70	Сургут +7 (3462) 77-96-35
Барнаул +7 (3852) 37-96-76	Киров +7 (8332) 20-58-70	Орел +7 (4862) 22-23-86	Сызрань +7 (8464) 33-50-64
Белгород +7 (4722) 20-58-80	Краснодар +7 (861) 238-86-59	Оренбург +7 (3532) 48-64-35	Сыктывкар +7 (8212) 28-83-02
Брянск +7 (4832) 32-17-25	Красноярск +7 (391) 989-82-67	Пенза +7 (8412) 23-52-98	Тверь +7 (4822) 39-50-56
Владивосток +7 (4232) 49-26-85	Курск +7 (4712) 23-80-45	Первоуральск +7 (3439) 26-01-18	Томск +7 (3822) 48-95-05
Владимир +7 (4922) 49-51-33	Липецк +7 (4742) 20-01-75	Пермь +7 (342) 233-81-65	Тула +7 (4872) 44-05-30
Волгоград +7 (8442) 45-94-42	Магнитогорск +7 (3519) 51-02-81	Ростов-на-Дону +7 (863) 309-14-65	Тюмень +7 (3452) 56-94-75
Воронеж +7 (4732) 12-26-70	Москва +7 (499) 404-24-72	Рязань +7 (4912) 77-61-95	Ульяновск +7 (8422) 42-51-95
Екатеринбург +7 (343) 302-14-75	Мурманск +7 (8152) 65-52-70	Самара +7 (846) 219-28-25	Уфа +7 (347) 258-82-65
Иваново +7 (4932) 70-02-95	Наб.Челны +7 (8552) 91-01-32	Санкт-Петербург +7 (812) 660-57-09	Хабаровск +7 (421) 292-95-69
Ижевск +7 (3412) 20-90-75	Ниж.Новгород +7 (831) 200-34-65	Саранск +7 (8342) 22-95-16	Чебоксары +7 (8352) 28-50-89
Иркутск +7 (3952) 56-24-09	Нижевартовск +7 (3466) 48-22-23	Саратов +7 (845) 239-86-35	Челябинск +7 (351) 277-89-65
Йошкар-Ола +7 (8362) 38-66-61	Нижнекамск +7 (8555) 24-47-85	Смоленск +7 (4812) 51-55-32	Череповец +7 (8202) 49-07-18
Казань +7 (843) 207-19-05			Ярославль +7 (4852) 67-02-35

сайт: [hylok.pro-solution.ru](http://hylok.pro-solution.ru) | эл. почта: [hky@pro-solution.ru](mailto:hky@pro-solution.ru)  
телефон: 8 800 511 88 70