



## Шаровые краны серии 110

### Технические характеристики

#### По вопросам продаж и поддержки обращайтесь:

Архангельск +7 (8182) 45-71-35  
Астана +7 (7172) 69-68-15  
Астрахань +7 (8512) 99-46-80  
Барнаул +7 (3852) 37-96-76  
Белгород +7 (4722) 20-58-80  
Брянск +7 (4832) 32-17-25  
Владивосток +7 (4232) 49-26-85  
Владимир +7 (4922) 49-51-33  
Волгоград +7 (8442) 45-94-42  
Воронеж +7 (4732) 12-26-70  
Екатеринбург +7 (343) 302-14-75  
Иваново +7 (4932) 70-02-95  
Ижевск +7 (3412) 20-90-75  
Иркутск +7 (3952) 56-24-09  
Йошкар-Ола +7 (8362) 38-66-61  
Казань +7 (843) 207-19-05

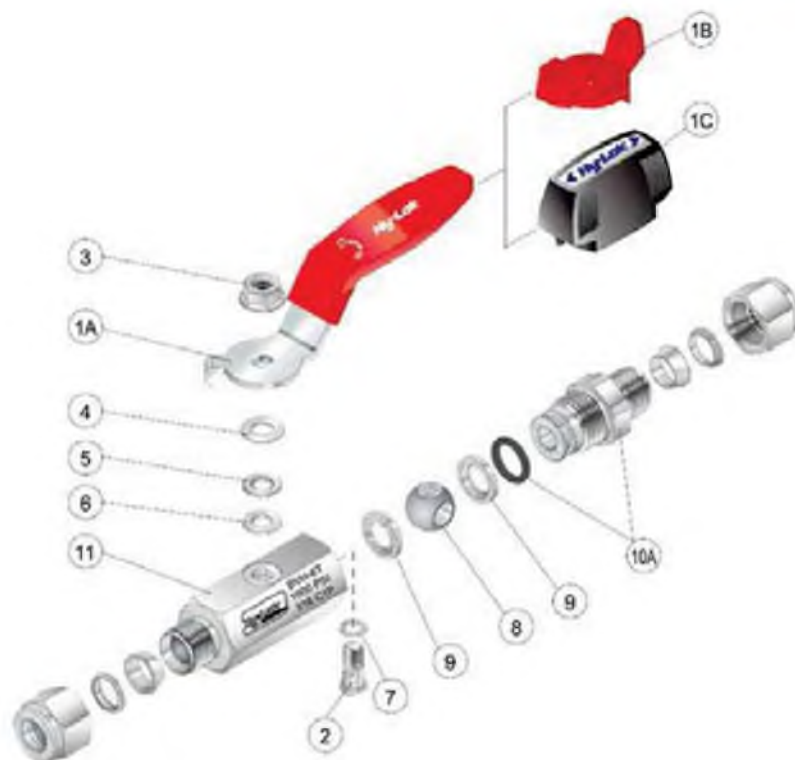
Калининград +7 (4012) 72-21-36  
Калуга +7 (4842) 33-35-03  
Кемерово +7 (3842) 21-56-70  
Киров +7 (8332) 20-58-70  
Краснодар +7 (861) 238-86-59  
Красноярск +7 (391) 989-82-67  
Курск +7 (4712) 23-80-45  
Липецк +7 (4742) 20-01-75  
Магнитогорск +7 (3519) 51-02-81  
Москва +7 (499) 404-24-72  
Мурманск +7 (8152) 65-52-70  
Наб.Челны +7 (8552) 91-01-32  
Ниж.Новгород +7 (831) 200-34-65  
Нижневартонск +7 (3466) 48-22-23  
Нижнекамск +7 (8555) 24-47-85

Новороссийск +7 (8617) 30-82-64  
Новосибирск +7 (383) 235-95-48  
Омск +7 (381) 299-16-70  
Орел +7 (4862) 22-23-86  
Оренбург +7 (3532) 48-64-35  
Пенза +7 (8412) 23-52-98  
Первоуральск +7 (3439) 26-01-18  
Пермь +7 (342) 233-81-65  
Ростов-на-Дону +7 (863) 309-14-65  
Рязань +7 (4912) 77-61-95  
Самара +7 (846) 219-28-25  
Санкт-Петербург +7 (812) 660-57-09  
Саранск +7 (8342) 22-95-16  
Саратов +7 (845) 239-86-35  
Смоленск +7 (4812) 51-55-32

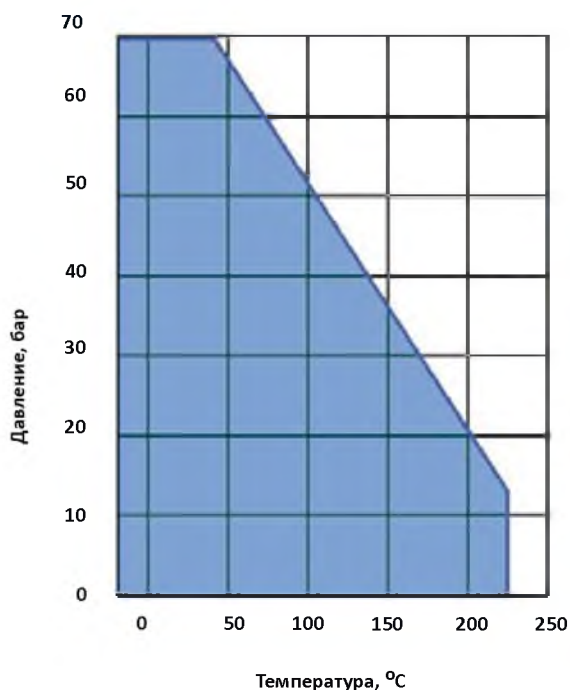
Сочи +7 (862) 279-22-65  
Ставрополь +7 (8652) 57-76-63  
Сургут +7 (3462) 77-96-35  
Сызрань +7 (8464) 33-50-64  
Сыктывкар +7 (8212) 28-83-02  
Тверь +7 (4822) 39-50-56  
Томск +7 (3822) 48-95-05  
Тула +7 (4872) 44-05-30  
Тюмень +7 (3452) 56-94-75  
Ульяновск +7 (8422) 42-51-95  
Уфа +7 (347) 258-82-65  
Хабаровск +7 (421) 292-95-69  
Чебоксары +7 (8352) 28-50-89  
Челябинск +7 (351) 277-89-65  
Череповец +7 (8202) 49-07-18  
Ярославль +7 (4852) 67-02-35

## Серия 110

## Шаровые краны серии 110



### Диапазон температур и рабочее давление



### Особенности

- Диапазон давления до 69 бар при 38 °C с армированным PTFE уплотнением
- Компактное исполнение из цельного шестигранного корпуса
- Небольшое усилие открытия и закрытия
- Рукоятке по форме бабочки доступна как дополнительная опция
- Опция низкотемпературное исполнение до -60°C

### Материалы конструкции

	Описание	Спецификация / Шкала	
		Материал исполнения	
		Нержавеющая сталь	Латунь
1	Рукоятка	Нержавеющая сталь покрытая Никелированная латунь Нейлон	
2	Шток	Нержавеющая сталь	
3	Гайка рукоятки	Нержавеющая сталь	
4	Шайба	Нержавеющая сталь	
5	Проставка сальника	Нержавеющая сталь	
6	Наружный сальник	Армированный PTFE	
7	Внутренний сальник	Армированный PTFE	
8	Шар	Нержавеющая сталь	
9	Седла шара	Армированный PTFE	
10	Штуцера	Нержавеющая сталь	Латунь
		Прокладка O-Ring (NBR)	
11	Корпус	Нержавеющая сталь	Латунь

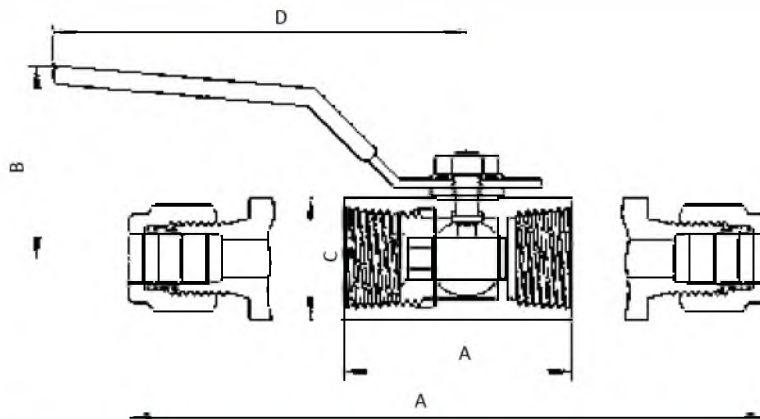


Таблица размеров

Заказной код	Ду, мм	Cv*	Подсоединения	Размеры, мм				Вес, кг
				A	B	C	D	
BV-H-3M	5.0		3мм Hy-Lok	74.5	29	15	58	0.10
BV-H-2T	5.0		1/8" Hy-Lok	74.5	29	15	58	0.10
BV-H-6M	5.0	0.84	6мм Hy-Lok	79.5	31	17	60	0.13
BV-H-4T	5.0	0.84	1/4" Hy-Lok	79.5	31	17	60	0.13
BV-F-4N	5.0	0.84	1/4" NPT внутренняя	40	31	17	60	0.07
BV-F-4G	5.0	0.84	1/4" BSPP внутренняя	40	31	17	60	0.07
BV-H-10M	7.5	4.20	10мм Hy-Lok	90	40	20.6	80	0.22
BV-H-6T	7.5	4.20	3/8" Hy-Lok	90	40	20.6	80	0.22
BV-F-6N	7.5	4.20	3/8" NPT внутренняя	45	40	20.6	80	0.13
BV-H-12M	9.0	6.50	12мм Hy-Lok	99	42	27	80	0.34
BV-H-8T	9.0	6.50	1/2" Hy-Lok	99	42	27	80	0.34
BV-F-8N	9.0	6.50	1/2" NPT внутренняя	54.5	42	27	80	0.21
BV-F-8G	9.0	6.5	1/2" BSPP внутренняя	54.5	42	27	80	0.21
BV-H-16M	12.5	8.00	16мм Hy-Lok	109	51	32	100	0.49
BV-H-10T	12.5	8.00	5/8" Hy-Lok	109	51	32	100	0.49
BV-F-12N	12.5	8.00	3/4" NPT внутренняя	61	51	32	100	0.33
BV-F-12G	12.5	8.00	3/4" BSPP внутренняя	61	51	32	100	0.33
BV-H-12T	12.5	8.00	3/4" Hy-Lok	110	51	32	100	0.57
BV-H-16T	16.0	25	1" Hy-Lok	134	55	38	100	0.85
BV-F-16N	16.0	25	1" NPT внутренняя	76	55	38	100	0.60
BV-F-16G	16.0	25	1" BSPP внутренняя	76	55	38	100	0.60
BV-H-18M	12.5	8	18мм Hy-Lok	110	51	32	100	0.33
BV-H-25M	16.0	25	25мм Hy-Lok	134	55	38	100	0.85
BV-F-20N	21		1 1/4" NPT внутренняя	89.0	65	50.0	151.0	0.90
BV-F-24N	24		1 1/2" NPT внутренняя	95.0	68	55.0	148.5	1.10
BV-F-32N	32		2" NPT внутренняя	110.0	73	70.0	144.0	2.00

## Подбор заказного кода



Резьбы NPT (BSP)						Трубные фитинги Hy-Lok										
Размер резьбы	1/4	3/8	1/2	3/4	1	Метрическая труба	O.D. (мм)	3	6	8	10	12	14	16	22	25
NPT	4N	6N	8N	12N	16N		Обозначение	3M	6M	8M	10M	12M	14M	16M	22M	25M
RT (BSPT)	4R	6R	8R	12R	16R	Дюймовая труба	O.D. (дюймы)	1/8	1/4	5/16	3/8	1/2	5/8	3/4	7/8	1
G (BSPP)	4G	6G	8G	12G	16G		Обозначение	2T	4T	5T	6T	8T	10T	12T	14T	16T

\*Cv - коэффициент пропускной способности, подробнее см.стр.306

## По вопросам продаж и поддержки обращайтесь:

Архангельск +7 (8182) 45-71-35	Калининград +7 (4012) 72-21-36	Новороссийск +7 (8617) 30-82-64	Сочи +7 (862) 279-22-65
Астана +7 (7172) 69-68-15	Калуга +7 (4842) 33-35-03	Новосибирск +7 (383) 235-95-48	Ставрополь +7 (8652) 57-76-63
Астрахань +7 (8512) 99-46-80	Кемерово +7 (3842) 21-56-70	Омск +7 (381) 299-16-70	Сургут +7 (3462) 77-96-35
Барнаул +7 (3852) 37-96-76	Киров +7 (8332) 20-58-70	Орел +7 (4862) 22-23-86	Сызрань +7 (8464) 33-50-64
Белгород +7 (4722) 20-58-80	Краснодар +7 (861) 238-86-59	Оренбург +7 (3532) 48-64-35	Сыктывкар +7 (8212) 28-83-02
Брянск +7 (4832) 32-17-25	Красноярск +7 (391) 989-82-67	Пенза +7 (8412) 23-52-98	Тверь +7 (4822) 39-50-56
Владивосток +7 (4232) 49-26-85	Курск +7 (4712) 23-80-45	Первоуральск +7 (3439) 26-01-18	Томск +7 (3822) 48-95-05
Владимир +7 (4922) 49-51-33	Липецк +7 (4742) 20-01-75	Пермь +7 (342) 233-81-65	Тула +7 (4872) 44-05-30
Волгоград +7 (8442) 45-94-42	Магнитогорск +7 (3519) 51-02-81	Ростов-на-Дону +7 (863) 309-14-65	Тюмень +7 (3452) 56-94-75
Воронеж +7 (4732) 12-26-70	Москва +7 (499) 404-24-72	Рязань +7 (4912) 77-61-95	Ульяновск +7 (8422) 42-51-95
Екатеринбург +7 (343) 302-14-75	Мурманск +7 (8152) 65-52-70	Самара +7 (846) 219-28-25	Уфа +7 (347) 258-82-65
Иваново +7 (4932) 70-02-95	Наб.Челны +7 (8552) 91-01-32	Санкт-Петербург +7 (812) 660-57-09	Хабаровск +7 (421) 292-95-69
Ижевск +7 (3412) 20-90-75	Ниж.Новгород +7 (831) 200-34-65	Саранск +7 (8342) 22-95-16	Чебоксары +7 (8352) 28-50-89
Иркутск +7 (3952) 56-24-09	Нижевартовск +7 (3466) 48-22-23	Саратов +7 (845) 239-86-35	Челябинск +7 (351) 277-89-65
Йошкар-Ола +7 (8362) 38-66-61	Нижнекамск +7 (8555) 24-47-85	Смоленск +7 (4812) 51-55-32	Череповец +7 (8202) 49-07-18
Казань +7 (843) 207-19-05			Ярославль +7 (4852) 67-02-35

сайт: [hylok.pro-solution.ru](http://hylok.pro-solution.ru) | эл. почта: [hky@pro-solution.ru](mailto:hky@pro-solution.ru)  
телефон: 8 800 511 88 70